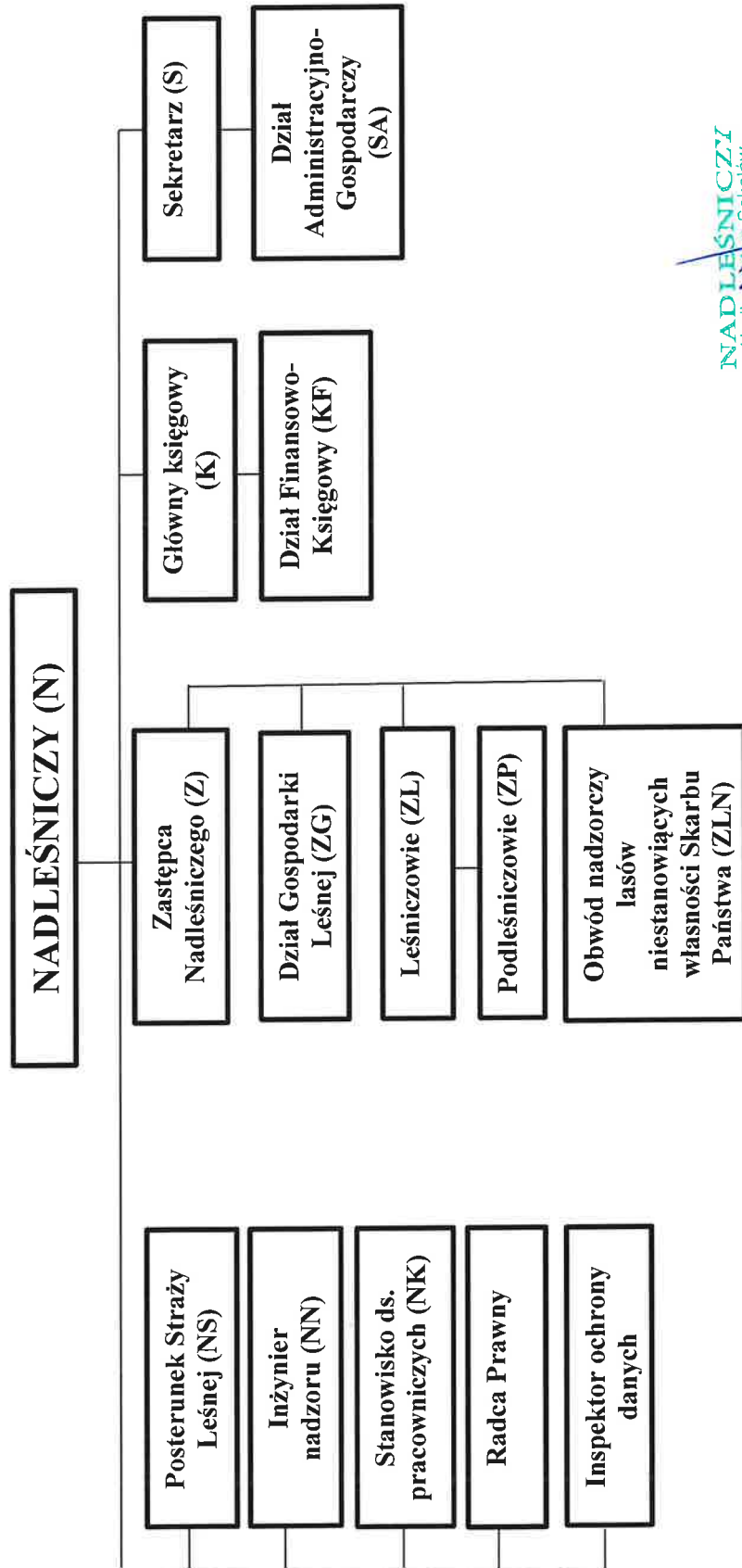


Załącznik nr 1
do Regulaminu organizacyjnego
Nadleśnictwa Sokółów
z dnia 23 kwietnia 2024 r.

SCHEMAT ORGANIZACYJNY NADLEŚNICTWA SOKÓŁÓW



NADLEŚNICZY
Nadleśnictwa Sokółów
mgr inż. Robert Płoćki

WYKAZ LEŚNICTW NADLEŚNICTWA SOKOŁÓW

1. Leśnictwo Ceranów, Ceranów 251 C, 08-322 Ceranów.
2. Leśnictwo Holendernia, Ceranów 276 B, 08-322 Ceranów.
3. Leśnictwo Kurowice, Budy Kupientyńskie 52/1, 08-300 Sokołów Podlaski.
4. Leśnictwo Repki, ul. Źródłana 51, 08-307 Repki.
5. Leśnictwo Przeździatka – leśnictwo mieszane Lasów Państwowych i lasów niestanowiących własności Skarbu Państwa powierzonych w nadzór gm. Bielany.
6. Leśnictwo Treblinka – leśnictwo mieszane Lasów Państwowych i lasów niestanowiących własności Skarbu Państwa powierzonych w nadzór gm. Kosów Lacki.
7. Leśnictwo szkółkarskie – leśnictwo mieszane szkółki leśnej Holendernia i lasów niestanowiących własności Skarbu Państwa powierzonych w nadzór gm. Ceranów i gm. Sterdyń.
8. Obwód nadzorczy lasów niestanowiących własności Skarbu Państwa powierzonych w nadzór: gminy Repki, gminy Sabnie, gminy Jabłonna Lacka, gminy Sokołów Podlaski.

NADLEŚNICZY
Nadleśnictwo Sokołów
mgr inż. Robert Plecki

Wykaz stanowisk upoważnionych do stosowania funkcji GLOBAL

1. Nadleśniczy
2. Zastępca nadleśniczego
3. Dział Gospodarki Leśnej:
 - 1) stanowiska ds. zagospodarowania lasu;
 - 2) stanowisko ds. marketingu;
4. Główny księgowy
5. Dział Finansowo-Księgowy:
 - 1) stanowiska ds. finansowo-księgowych;
6. Sekretarz
7. Dział Administracyjno-Gospodarczy
 - 1) stanowisko ds. administracyjnych;
8. Stanowisko ds. pracowniczych

NADLEŚNICZY
Nadleśnictwa Sokółów
mgr inż. Robert Plocki